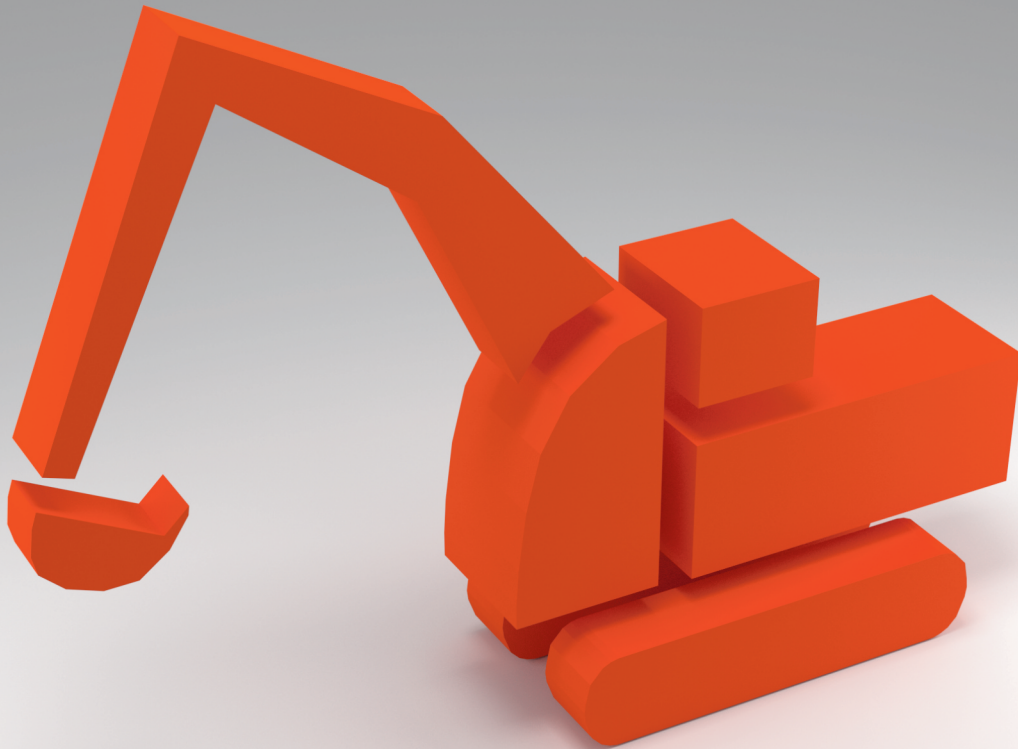


HAITE

Büro für technische Informatik



S2000

Software für die Dokumentation
von Kanalsanierungen

S2000 Sanierungsdokumentation

S2000 ermöglicht Ihnen die Dokumentation und Verwaltung aller Sanierungsarbeiten im Kanal. Das heillose Durcheinander von Dokumenten, handgeschriebenen Zetteln, Filmen, Bildern und Tabellen gehört damit der Vergangenheit an.

Arbeitsbeschreibung

Wie aus der herkömmlichen TV-Inspektion bekannt, wird mit Hilfe eines Kataloges jeder Sanierungsschritt beschrieben.

Falls vorhanden, können zugehörige Untersuchungsdaten als Vorlage (Referenzbericht) angezeigt werden.

Dokumentation

Zu jedem Arbeitsschritt können Bilder und Filmsequenzen inklusive Einblendung digital aufgenommen und importiert werden.

Benutzerdefinierte Dokumente ermöglichen die Erfassung beliebiger Daten wie zum Beispiel Härtezeiten, Temperaturen, Werkstoffe oder Mengenangaben.

Des Weiteren erhalten Sie anhand von Haltungsberichten, Haltungsgrafiken, Bildblättern und Aufmassen einen Überblick über die gesamte Sanierung.

Teamarbeit

Da die einzelnen Sanierungsschritte zum Teil mit unterschiedlichen Teams bzw. Fahrzeugen durchgeführt werden, lassen sich mehrere Teamberichte zu einem Masterbericht zusammenfassen.

Der Teambericht eines früheren Arbeitsschrittes lässt sich ebenfalls als Referenzbericht verwenden.

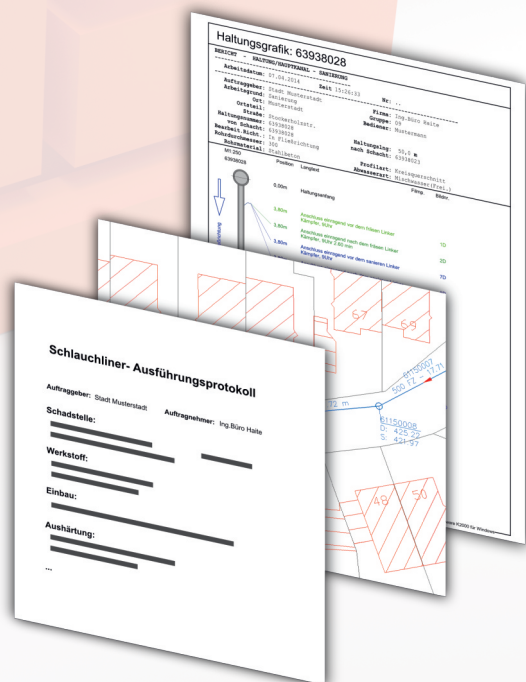
Datenübergabe

Für den Datenaustausch sind folgende Optionen möglich:

- Sichtprogramm KS2000
- K2000 Transfer
- Excel-Export

Zusätzlich können Daten importiert werden:

- Stammdaten
- Untersuchungsdaten als Referenzbericht
- Teambericht als Referenzbericht
- Hintergrundplan (DXF-Daten, Luftbilder)



Varianten

S2000 Mobil:
Datenerfassung und Dokumentation der Tätigkeiten im Sanierungsfahrzeug.

S2000 Büro:
Arbeitsvorbereitung, Verwaltung und Auswertung der Sanierungsdaten im Büro.